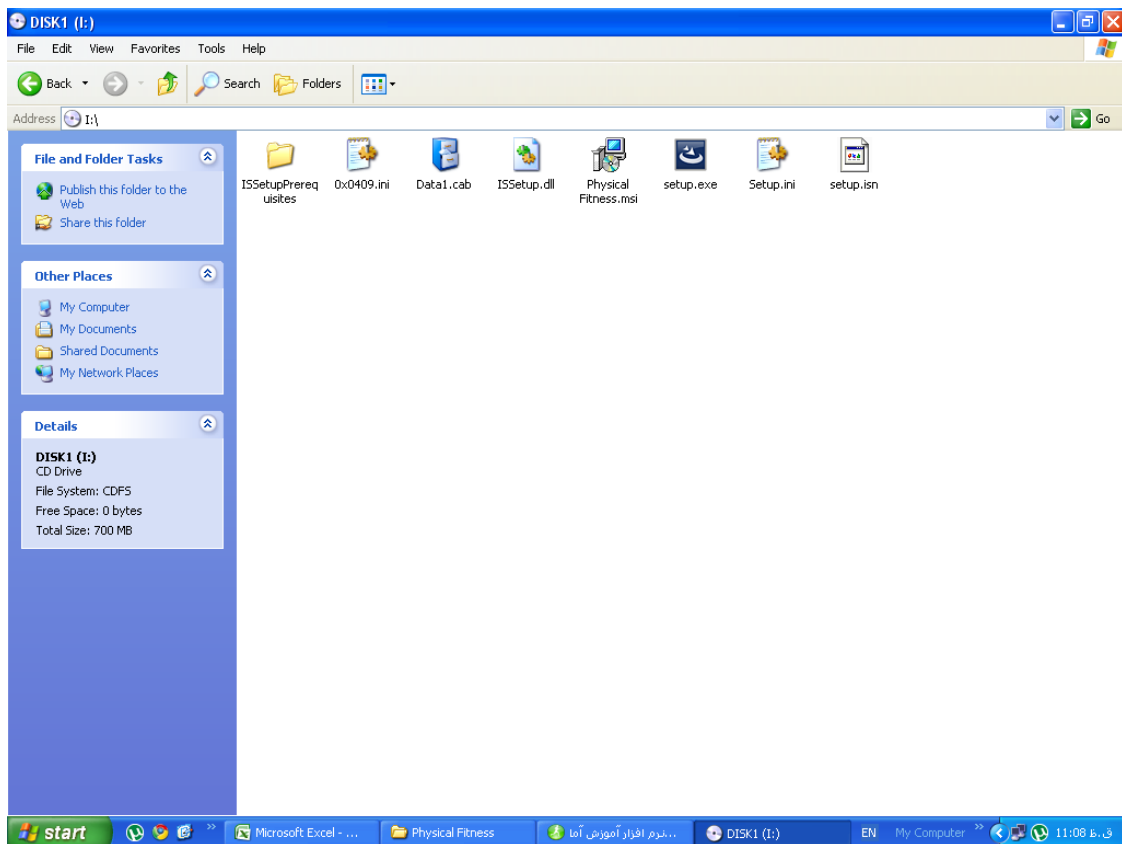


Type equation here.

مرحله یک: سی دی یک را در داخل CD-ROM قرار داده و محتویات CD را باز کنید

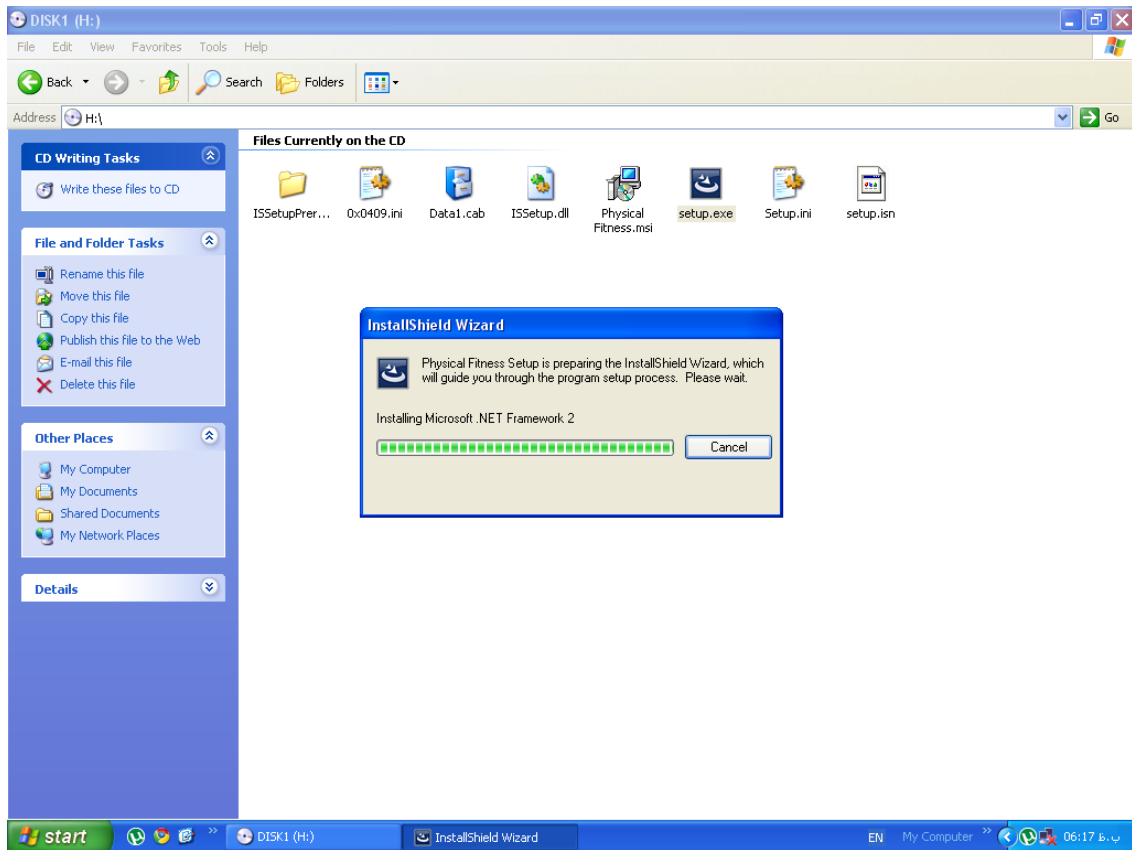


در این قسمت فایل‌های داخل CD را ملاحظه می کنید

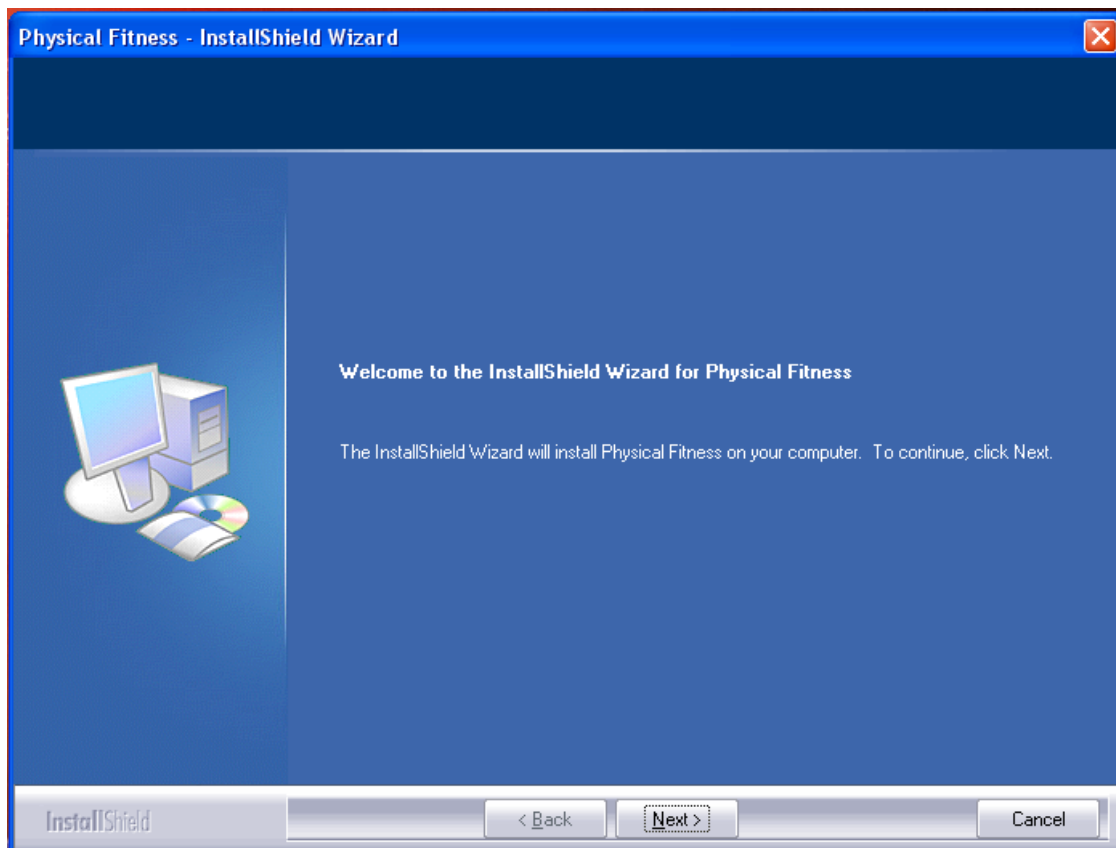


مرحله دو: فایل **Setup.exe** را انتخاب (بر روی آن کلیک) کنید

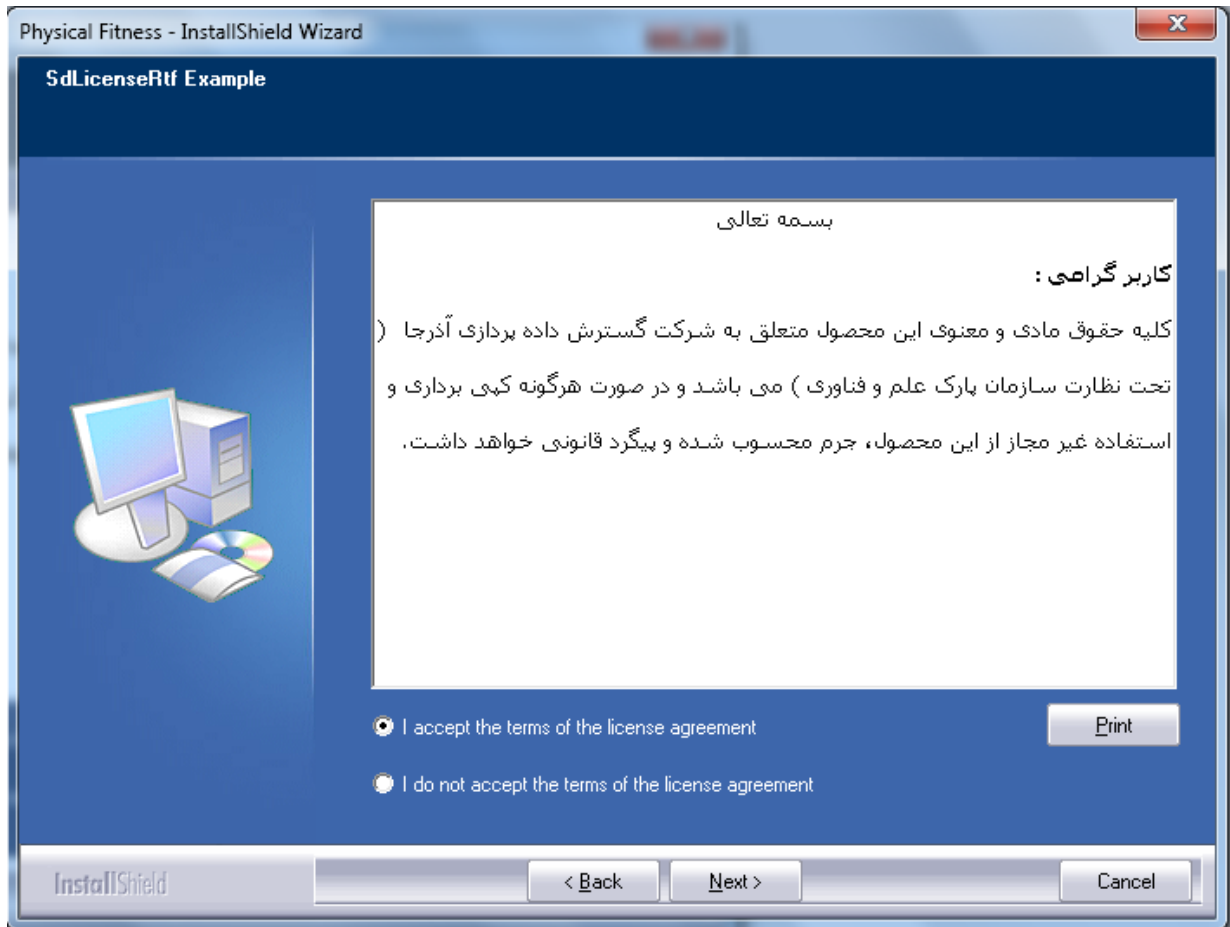
همچنانکه ملاحظه می کنید در این قسمت **Microsoft.net 2.0 from work** در حال نصب بر روی سیستم شما می باشد



مرحله سه: بعد از نصب **Microsoft.net 2.0 from work** منوی نصب نرم افزار آمادگی جسمانی (همانطور که در تصویر پایین مشاهده می کنید) ظاهر می شود که باید گزینه **Next** را کلیک نمایید



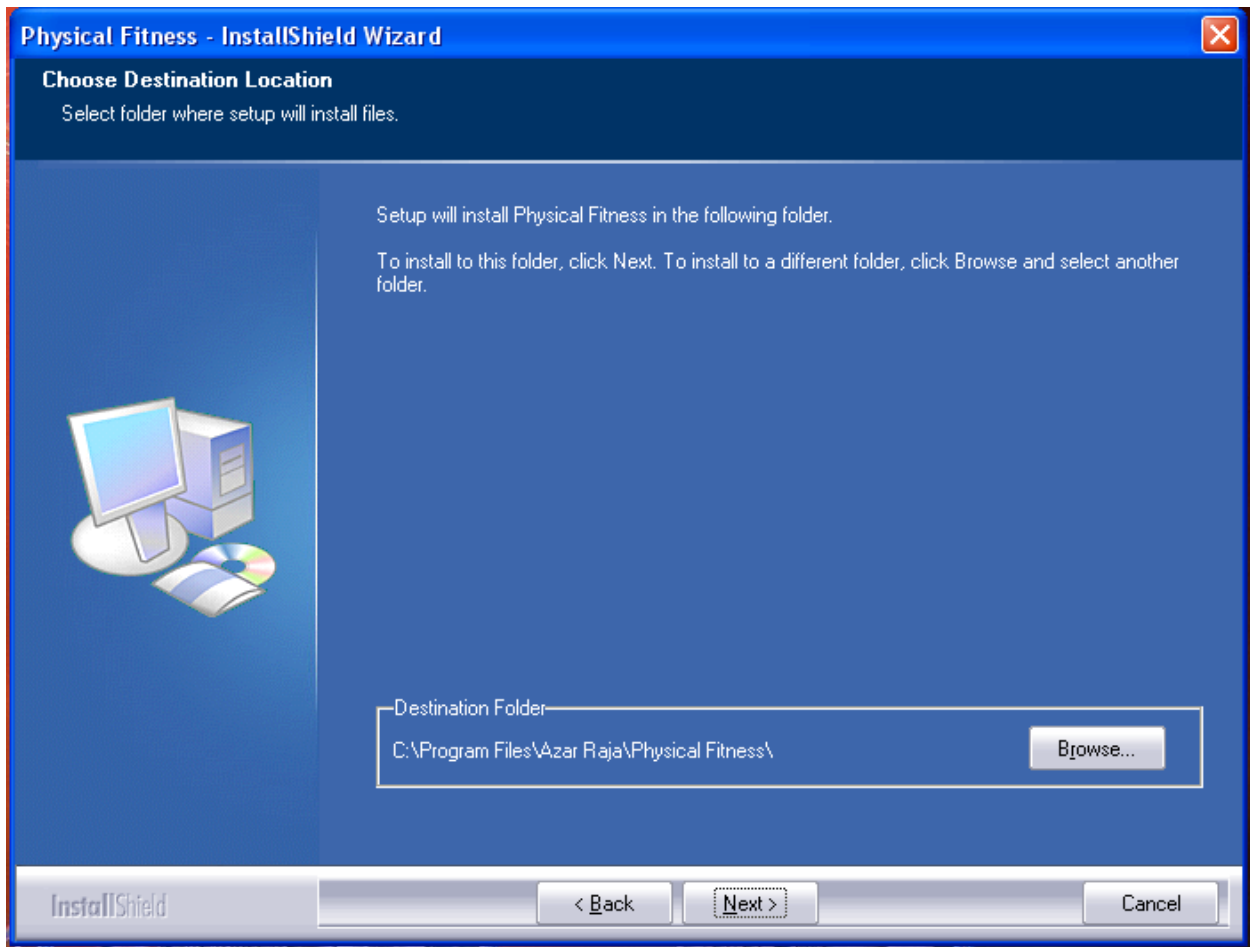
مرحله چهار: در این مرحله ليسانسيه نرم افزار را مشاهده مي كنيد كه بايد پس از مطالعه، موافقت خود را اعلام نموده و گزينه " I accept the terms in the License agreement " را انتخاب نماييد و سپس گزينه " Next " را كليك نماييد



۱- گزينه مربوط انتخاب شود

۲- بر روی Next كليك شود

مرحله پنجم: این مرحله مربوط به انتخاب درایوی است که نرم افزار باید در آن نصب شود
*اگر در درایو پیش فرض شما به اندازه (1.5 GB) فضای آزاد دارد گزینه **Next** را کلیک نمایید.
در غیر اینصورت فضای مورد نیاز را ایجاد نمایید

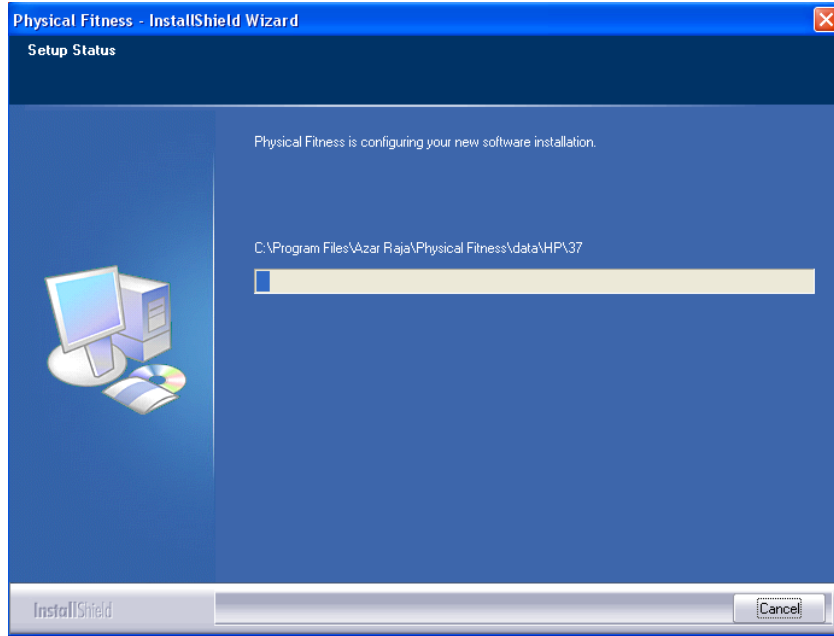


کلیک نمایید

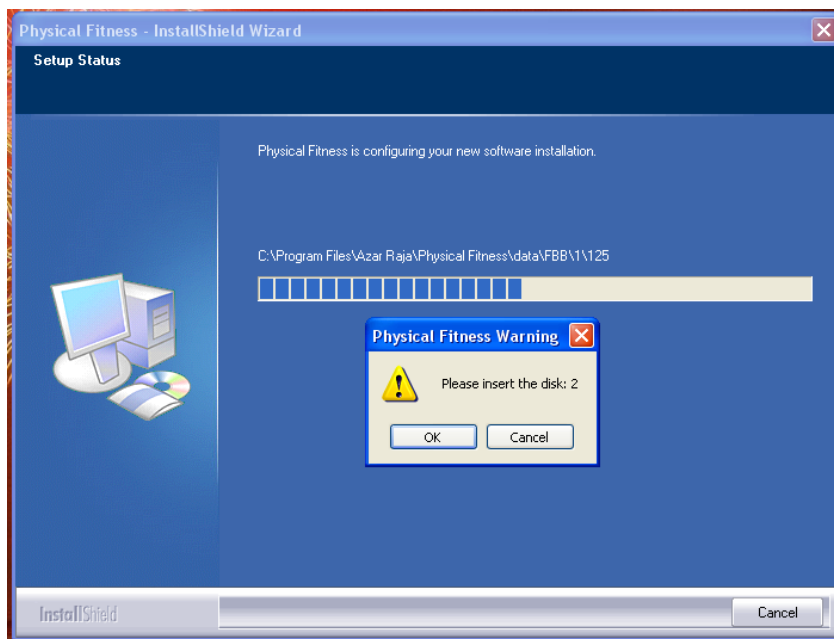
در صورتی که درایو پیش فرض شما پر باشد یا به هر دلیل دیگر بخواهید نرم افزار را در یک درایو دیگر نصب کنید، گزینه **Browse...** را انتخاب و از این قسمت مسیر دلخواه خود را مشخص نموده و " **ok** " را کلیک نمایید

تذکر: در درایوی که ویندوز نصب شده باشد باید حداقل ۵۵۰ مگابایت فضای خالی موجود باشد

همچنانکه مشاهده می کنید نرم افزار در حال نصب می باشد.



مرحله شش: نرم افزار در میانه نصب از شما سی دی ۲ را خواهد خواست

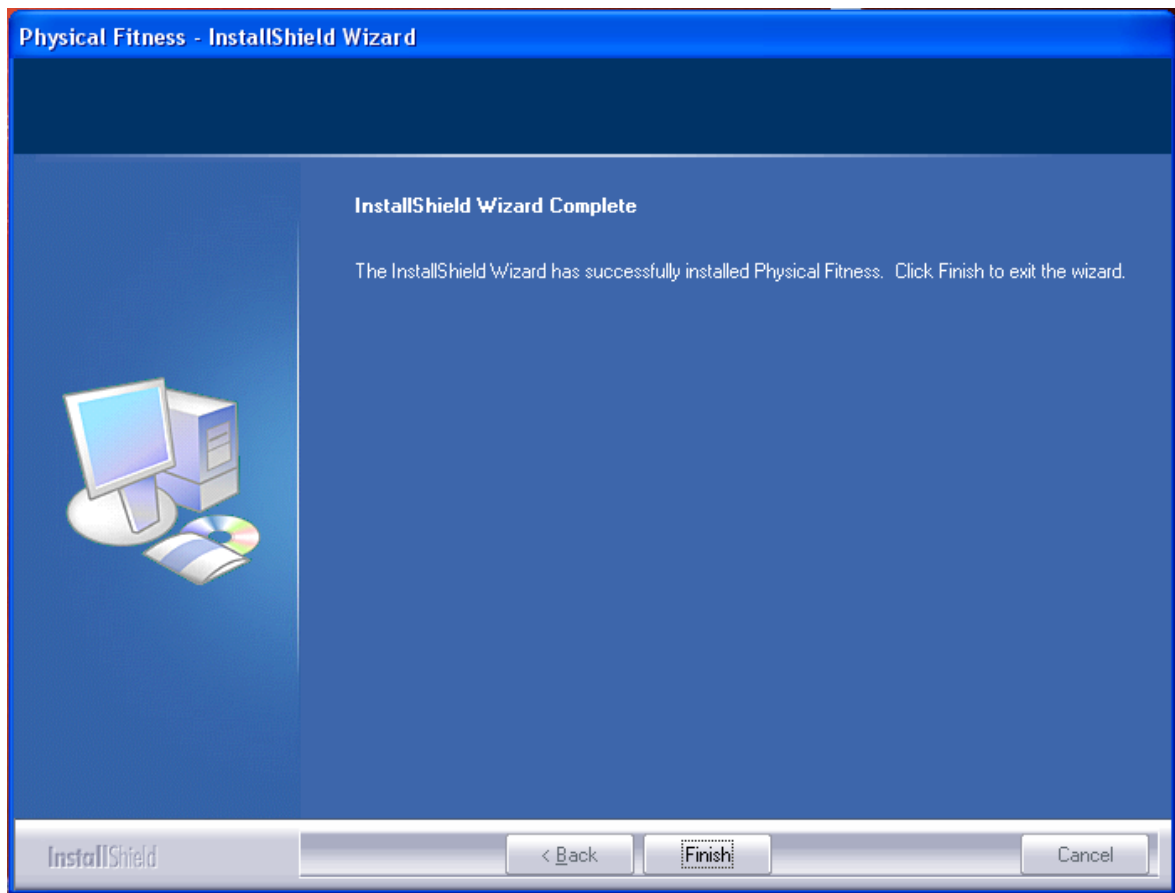


سی دی یک را از CD-ROM خارج و سی دی ۲ را در داخل CD-ROM قرار داده و گزینه "ok" را کلیک نمایید



نصب برنامه به اتمام رسیده و پیغام مربوطه صادر می شود

مرحله هفتم: در این مرحله روال نصب نرم افزار به پایان رسیده، گزینه **Finish** را کلیک نمایید



کلیک نمایید

حال نرم افزار را باز نموده تا صفحه زیر ظاهر شود

